

VLOGA ZA VPIS OTROKA V VRTEC za šolsko leto 2024/2025

1.

Vlagatelj-ica _____
(ime in priimek starša ali otrokovega zakonitega zastopnika)

želim vpisati otroka _____ spol M Ž
(ime in priimek otroka, spol)

datum rojstva _____, naslov in občina stalnega prebivališča otroka

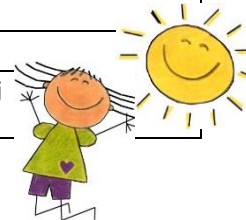
_____ v javni VZGOJNOVARSTVENI ZAVOD VRTEC IVANČNA GORICA.

Vrtec Ivančna Gorica posluje v več enotah na področju občine Ivančna Gorica. Otroka bomo avtomatično razporedili v najbližjo enoto vrtca otrokovega stalnega bivališča. V primeru, da je ta enota vrtca že zasedena, bomo otroka razporedili v drugo prosto enoto vrtca. Starši lahko izberete zeleno enoto (jo obkrožite), vendar vam žal ne moremo zagotoviti, da bomo željo lahko upoštevali.

	Enote VVZ Vrtec Ivančna Gorica
1.	VRTEC MARJETICA, Ivančna Gorica
2.	VRTEC PIKAPOLONICA, Ivančna Gorica
3.	VRTEC MARJETICA, oddelek na Muljavi
4.	VRTEC ČEBELICA, Šentvid pri Stični
5.	VRTEC VIDEK, Šentvid pri Stični
6.	VRTEC MIŠKA, Stična
7.	VRTEC POLŽEK, Višnja Gora
8.	VRTEC SONČEK, Zagradec
9.	VRTEC NA KRKI, Krka
10.	RAZVOJNI ODDELEK – prilagojen program za otroke s posebnimi potrebami (organiziran je le v vrtcu Videk v Šentvidu pri Stični)



2.



ZARADI POMANJKANJA PROSTORA IZVAJAMO SAMO CELODNEVNI PROGRAM. V PRIMERU DODATNIH KAPACITET, BODO KRAJŠI ALI POLDNEVNI PROGRAMI RAZPISANI NAKNADNO.

Otrok bo obiskoval vrtec:

V času poslovanja vrtca (praviloma od 6.00 do 16.30): dnevno od _____ do _____ .

3.

Podatki o starših:

	MATI	OČE
Ime in priimek		
Naslov in občina stalnega bivališča		
Telefonska številka, mobilni telefon, e-pošta		
O zaposlitvi sem oddal/a potrdilo, ki je priloga te vloge	DA / NE	DA / NE
Oddal/a potrdilo o stalnem bivališču v občini Ivančna Gorica	DA / NE	DA / NE

4.

Podatki o družini:

Otrok (kandidat za vrtec) živi:

1. z obema staršema
2. samo z mamico ali samo z očkom
3. z enim od staršev v skupnem gospodinjstvu z drugo osebo _____
4. drugo: _____

Število družinskih članov: odrasli _____,
število otrok v starosti **do 20 leta** (vključno z otrokom, ki je kandidat za vrtec) _____.

Navedite imena vseh vaših otrok in njihove rojstne podatke (po potrebi jih bo vrtec preverjal na matičnem uradu):

Otrok (kandidat za vrtec) je bil že odklonjen v javnem VVZ Vrtec Ivančna Gorica:

- v šolskem letu 2021/2022 s sklepom z dne _____
- v šolskem letu 2022/2023 s sklepom z dne _____
- v šolskem letu _____ s sklepom z dne _____

Številko sklepa o odklonu poišče VVZ Vrtec Ivančna Gorica po uradni dolžnosti.

5.

Dodatna potrdila zdravnikov ter **navedba zdravstvenih posebnosti**, ki jih mora vrtec poznati za zagotavljanje varnosti in ustrezno delo z otrokom (kot npr. morebitne posebnosti v razvoju otroka (razvojne težave, razlogi za obiskovanje razvojne ambulantne,..) ter zdravniško potrjene prehranske alergije, napadi, ipd.):

6.

Pripombe vlagatelja-ice v zvezi z vpisom otroka v vrtec (npr. opis potreb po vključitvi otroka v vrtec):

7.

Morebitne priloge k vlogi za vpis otroka, ki dajejo otroku prednost pri sprejemu v vrtec (mimo kriterijev iz Pravilnika o sprejemu otrok), skladno z 20. členom Zakona o vrtcih – Ur.l.RS, št.36/10):

1. **Dokument Centra za socialno delo** o ogroženosti zaradi socialnega položaja družine, ki izhaja iz daljšega časovnega obdobja spremljanja družine iz strani CSD.
2. **Odločba Zavoda RS za šolstvo**, da vpisujete **otroka s posebnimi potrebami** (8. člen Zakona o vrtcih- Ur.l.RS, št. 36/10) oziroma **druga ustrezna dokazila o statusu otroka s posebnimi potrebami**.
3. **DRUGA DOKAZILA**, ki jih zahteva Pravilnik o sprejemu otrok v vrtec.

OTROCI PRIČNEJO Z OBISKOVANJEM VRTCA NA PRVI ŠOLSKI DAN OZIROMA, KO DOPOLNIJO STAROST 11 MESECEV.

Kraj in datum: _____

VLAGATELJ – ICA:

(podpis staršev oz. otrokovega zastopnika)

OPOZORILO!

Podatki, ki jih navajate v vlogi so odločilnega pomena za sprejem otroka v vrtec!

Pomanjkljivo izpolnjena vloga ali neoddana dokazila vam ne zagotavlja korektne ocene kriterijev za sprejem otroka v vrtec.

Vsi podatki, ki jih boste navedli v tej vlogi se uporabljajo izključno v izbirnem postopku za oceno kriterijev iz Pravilnika o sprejemu otrok v vrtec in se hranijo v skladu s pravilnikom o zbiranju in varstvu osebnih podatkov na področju predšolske vzgoje.

Kadar je prijav za sprejem v vrtec več kot je prostih mest, o sprejemu odloča komisija za sprejem otrok v vrtec. Komisijo sestavljajo: predstavnik delavcev vrtca, predstavnik staršev iz Sveta staršev, predstavnik Občine Ivančna Gorica, predstavnik občinske uprave in predstavnik pediatrične službe ZD Ivančna Gorica.

Komisija mora pri odločanju sprejema ali odklona otrok v vrtec upoštevati naslednje kriterije, a v vsakem sklopu le enega. **Starši izpolnjevanje posameznega kriterija dokazujejo s potrdili, priloženimi k vlogi.**

I. SKLOP KRITERIJEV – OBČINA BIVANJA VLAGATELJA IN KANDIDATA ZA VRTEC	TOČKE
DOKAZILA: Starši priložijo vlogi Potrdilo o prijavi stalnega bivališča oz. pridobi Komisija za sprejem otrok v vrtec podatek pri upravljalcih zbirk osebnih podatkov	
1. Oba starša in njihovi otroci imajo stalno bivališče v občini Ivančna Gorica	100 TOČK
2. Eden od staršev in njegovi otroci imajo stalno bivališče v občini Ivančna Gorica	25 TOČK
3. Otrok tujcev, ki ima skupaj vsaj z enim staršem stalno ali začasno bivališče na območju občine in je vsaj eden od staršev zavezanec za dohodnino v RS;	20 TOČK
II. SKLOP KRITERIJEV – ZAPOSLENOST STARŠEV VLAGATELJEV (za zaposlenost se upošteva tudi kmečki zavarovanec in status rednega študenta) DOKAZILA: - Zaposleni: potrdilo o zaposlitvi na obrazcu, ki je priloga Vlogi za sprejem otroka v vrtec, - Študenti: potrdilo o statusu rednega študenta (potrdilo o vpisu, ki ga izda fakulteta), - Kmetje: potrdilo o statusu kmečkega zavarovanca na obrazcu »Izpis zavarovanja v RS«, ki ga izda ZPIZ. - Samozaposleni na obrazcu »Izpis zavarovanja v RS«, ki ga izda ZPIZ.	
1. Oba starša sta zaposlena;	100 TOČK
2. En starš je zaposlen;	25 TOČK
3. En starš je iskalec zaposlitve (s potrdilom Zavoda RS za zaposlovanje).	5 TOČK
III. SKLOP KRITERIJEV – ŠTEVILO VZDRŽEVANIH OTROK V DRUŽINI (pri vrednotenju št. otrok v družini se upoštevajo otroci s stalnim prebivališčem pri vlagatelju/vlagateljici vlogi) DOKAZILA: Starši priložijo kopije rojstnih listov sorojencev kandidata za vrtec, ki živijo na istem naslovu oziroma v skupnem gospodinjstvu.	
1. Trije otroci	10 TOČK
2. Štirje otroci in več	15 TOČK
IV. SKLOP KRITERIJEV - IZJEME DOKAZILA: Potrdilo o pogrešanem, neznanem ali umrlem staršu, ki ga izda ustrezen organ. Potrdilo k točki 2 izda Ministrstva za javno upravo. K točki 3 priložite odločbo ali sklep sodišča o skrbništvu in potrdila obeh staršev o stalnem bivališču. K točki 4 priložite odločbo o stopnji telesne okvare, ki jo izda ZPIZ	
1. Otrok živi samo z enim staršem, ker je drugi umrl, je neznan ali pogrešan	150 TOČK
2. Otrok tujcev, eno leto pred vstopom v šolo	20 TOČK
3. Otrok živi samo z enim od staršev, ki ima odločbo pristojnega organa o posameznem skrbništvu oziroma dodeljenem skrbništvu nad mladoletno osebo, ki je kandidat za Vrtec. Če se je po razvezi zakonske skupnosti ali po razpadu izvenzakonske skupnosti eden od staršev preselil v drugo občino, se kandidatu/otroku za vrtec prišteje.	75 TOČK
4. Otrok starša, ki mu je z odločbo pristojnega organa priznana določena 80%-100% stopnja telesne okvare.	50 TOČK

SKUPAJ TOČK:

Komisija opravlja naloge v skladu s Pravilnikom o

sprejemu otrok v vrtec, ki ga je sprejel Občinski svet Občine Ivančna Gorica dne 30.03.2011 ter Pravilnik o spremembah in dopolnitvah Pravilnika o sprejemu otrok z dne, 31.03.2014, ter Pravilnik o spremembah in dopolnitvah Pravilnika o sprejemu otrok, ki ga je sprejel Občinski svet dne, 04.03.2019, ter nazadnje dne, 22.04.2020. Pravilnik in vloga sta objavljena na spletni strani Občine Ivančna Gorica, spletni strani Vrtca Ivančna Gorica in v vseh enotah Vrtca Ivančna Gorica.

Vloge zbira Vrtec Ivančna Gorica do vključno 30. 04. 2024.

